



7 kW
oder
5 kW

Energieeffizienzklasse
(Spektrum A++ bis G)

A+



echte Ofenkacheln creme-weiß



Gussmulde mit
Rüttelrost



Konvektionsluft-
öffnungen



Thermo-
Speichersteine
möglich²



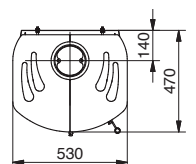
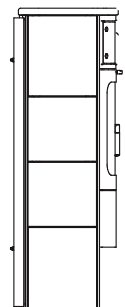
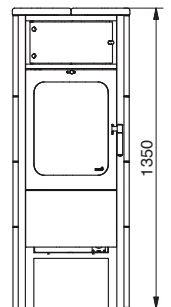
echte Ofenkacheln creme



echte Ofenkacheln meteor-schwarz



echter Naturstein



KAMINOFEN
TECHNISCHE DATEN

EN (CE)	13240		Anschlusshöhe Rauchrohr	oben 171 cm, hinten -/-
Dauerbrand/Zeitbrand	Dauerbrand		Ø Externe Luftzufuhr	-/-
Prüf-Nr.	FK-4015347	FK-4015346	Anschlusshöhe externe Luftzufuhr	-/-
Nennwärmeleistung	7 kW	5 kW	Feuerraumauskleidung	Vermiculite
Bauart	A1	A1	Gussmulde	ja
Raumheizvermögen bei Zeitbrand bis ca.	146 m ³	99 m ³	Rüttelrost / Planrost	Rüttelrost
Wirkungsgrad*	81,4%	80,6%	Aschebehälter	Schublade unterhalb des Feuerraums
Staub bez. auf 13% O ₂ *	27 mg/m ³	29 mg/m ³	Sekundärluft (Scheibenhinterlüftung)	ja
CO-Emission*	0,750 g/Nm ³	0,750 g/Nm ³	Primärluft	ja
NOx Gehalt*	88 mg/Nm ³	101 mg/Nm ³	Tertiärluft	nein
Abgasmassenstrom*	5,8 g/s	4,7 g/s	Höhe / Breite / Tiefe	135 / 53 / 47 cm
erforderl. Förderdruck*	0,12 mbar	0,12 mbar	Gewicht mit Keramik	182 kg
Abgastemperatur*	357°C	348°C	Gewicht mit Naturstein	244 kg
2. Stufe 1. BImSchV	ja		sichtbares Scheibenmaß	B 333 x H 420 mm
Aachener, Düsseldorfer, Münchener, Regensburger Anforderung	ja		lichtes Feuerrauminnenmaß	B 340 x T 360 x H 430 mm
§15a B-VG (Österreich)	ja ¹		Brennstoffe	Scheitholz, Braunkohlebriketts
VKF (Schweiz)	ja		Korpusfarbe	Steinkohle Anthrazit Nuss 3
externe Luftzufuhr	nein			titan
raumluftunabhängig	nein			
Automatik	ja			
3 in 1 Komfort-Regelung	nein			
Ø Rauchrohr	150 mm			

¹ Gilt nur für den Brennstoff Scheitholz.

² Speichersteine als Zubehör erhältlich (nur möglich bei Kachelverkleidung).

* Alle Werte beziehen sich auf die Verbrennung von Scheitholz.