

Gussmulde mit Rüttelrost



3 in 1 Komfort-Regelung

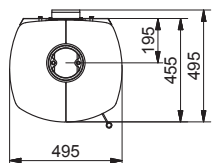
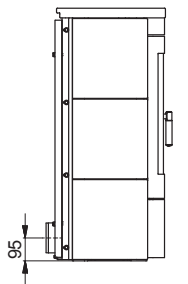
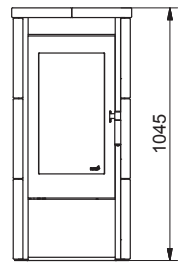
echte Ofenkacheln meteor-schwarz



echte Ofenkacheln creme-weiß



echter Naturstein



**KAMINOFEN  
TECHNISCHE DATEN**

|   |                        |
|---|------------------------|
| EN (CE)   | 13240                  |
| Dauerbrand/Zeitbrand  | Dauerbrand             |
| Prüf-Nr.  | FK-4017494             |
| Nennwärmeleistung   | 6 kW                   |
| Bauart  | A1                     |
| Raumheizvermögen bei Zeitbrand bis ca.                      | 118 m <sup>3</sup>     |
| Wirkungsgrad*   | 83,95 %                |
| Staub bez. auf 13% O <sub>2</sub> *                         | 20 mg/m <sup>3</sup>   |
| CO-Emission*  | 0,331 g/m <sup>3</sup> |
| NOx Gehalt*   | 77 mg/Nm <sup>3</sup>  |
| Abgasmassenstrom*   | 4,43 g/s               |
| erforderl. Förderdruck*                                     | 0,12 mbar              |
| Abgastemperatur*  | 291 °C                 |
| 2. Stufe 1. BImSchV   | ja                     |
| Aachener, Düsseldorfer, Münchener, Regensburger Anforderung | ja                     |
| §15a B-VG (Österreich)                                      | ja <sup>1</sup>        |
| VKF (Schweiz)   | ja                     |
| externe Luftzufuhr  | ja                     |
| raumlufunabhängig   | nein                   |
| Automatik   | nein                   |
| 3 in 1 Komfort-Regelung                                     | ja                     |
| Ø Rauchrohr   | 150 mm                 |

|                                      |                                     |
|--------------------------------------|-------------------------------------|
| Anschlusshöhe Rauchrohr              | oben 141,5 cm, hinten -/-           |
| Ø Externe Luftzufuhr                 | 125 mm                              |
| Anschlusshöhe externe Luftzufuhr     | 9,5 cm                              |
| Feuerraumauskleidung                 | Vermiculite                         |
| Gussmulde                            | ja                                  |
| Rüttelrost / Planrost                | Rüttelrost                          |
| Aschebehälter                        | Schublade unterhalb des Feuerraums  |
| Sekundärluft (Scheibenhinterlüftung) | ja                                  |
| Primärluft                           | ja                                  |
| Tertiärluft                          | nein                                |
| Höhe / Breite / Tiefe                | 104,5 / 49,5 / 49,5 cm              |
| Gewicht mit Keramik                  | 150,5 kg                            |
| Gewicht mit Naturstein               | 196,5 kg                            |
| sichtbares Scheibenmaß               | B 270 x H 500 mm                    |
| lichtes Feuerrauminnenmaß            | B 290 x T 315 x H 365 mm            |
| Brennstoffe                          | Scheitholz, Braunkohlebriketts      |
| Korpusfarbe                          | Steinkohle Anthrazit Nuss 3 graphit |

<sup>1</sup> Gilt nur für den Brennstoff Scheitholz.

\* Alle Werte beziehen sich auf die Verbrennung von Scheitholz.