



Integrierter Keramik-Feinstaubfilter



Gussmulde mit Rüttelrost



Spezialkeramik mit Feinstaubfilter

Thermo-Speichersteine möglich<sup>2</sup>

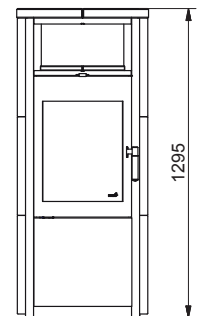
echte Ofenkacheln creme-weiß



echte Ofenkacheln meteor-schwarz

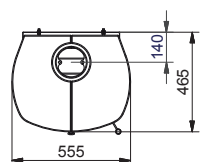
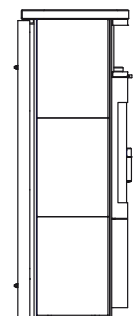


echter Naturstein



EN (CE)	13240	
Dauerbrand/Zeitbrand	Dauerbrand	
Prüf-Nr.	FK-4014290Z	FK-4014289Z
Nennwärmeleistung	7 kW	5 kW
Bauart	A1	A1
Raumheizvermögen bei Zeitbrand bis ca.	146 m <sup>3</sup>	99 m <sup>3</sup>
Wirkungsgrad*	84,1%	82,6%
Staub bez. auf 13% O <sub>2</sub> *	15 mg/m <sup>3</sup>	14 mg/m <sup>3</sup>
CO-Emission*	1,125 g/m <sup>3</sup>	1,125 g/m <sup>3</sup>
NOx Gehalt*	105 mg/Nm <sup>3</sup>	107 mg/Nm <sup>3</sup>
Abgasmassenstrom*	5,5 g/s	5,4 g/s
erforderl. Förderdruck*	0,12 mbar	0,12 mbar
Abgastemperatur*	335°C	322°C
2. Stufe 1. BlmSchV	ja	
Aachener, Düsseldorfer, Münchener, Regensburger Anforderung	ja	
§15a B-VG (Österreich)	ja <sup>1</sup>	
VKF (Schweiz)	ja	
externe Luftzufuhr	nein	
raumlufunabhängig	nein	
Automatik	ja	
3 in 1 Komfort-Regelung	nein	
Ø Rauchrohr	150 mm	

Anschlusshöhe Rauchrohr	oben 160,5 cm, hinten -/-
Ø Externe Luftzufuhr	-/-
Anschlusshöhe externe Luftzufuhr	-/-
Feuerraumauskleidung	Spezialkeramik, Feinstaubfilter
Gussmulde	ja
Rüttelrost / Planrost	Rüttelrost
Aschebehälter / Schublade	Schublade unterhalb des Feuerraums
Sekundärluft (Scheibenhinterlüftung)	ja
Primärluft	ja
Tertiärluft	nein
Höhe / Breite / Tiefe	129,5 / 55,5 / 46,5 cm
Gewicht mit Keramik	185 kg
Gewicht mit Naturstein	246 kg
sichtbares Scheibenmaß	B 333 x H 420 mm
lichtes Feuerrauminnenmaß	B 340 x T 360 x H 450 mm
Brennstoffe	Scheitholz, Braunkohlebriketts Steinkohle Anthrazit Nuss 3
Korpusfarbe	titan



KAMINOFEN  
TECHNISCHE DATEN

<sup>1</sup> Gilt nur für den Brennstoff Scheitholz.  
<sup>2</sup> Speichersteine als Zubehör erhältlich (nur möglich bei Kachelverkleidung).  
\* Alle Werte beziehen sich auf die Verbrennung von Scheitholz.