

8 kW
oder
6 kW

Energieeffizienzklasse
(Spektrum A++ bis G)

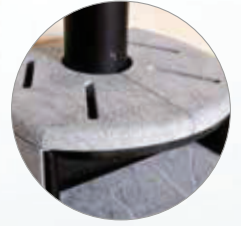
A+



echter Naturstein



Gussmulde mit
Rüttelrost



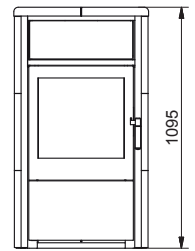
Konvektionsluft-
öffnungen



echte Ofenkacheln meteor-schwarz

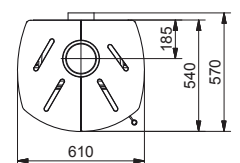
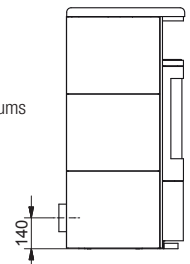


echte Ofenkacheln creme



EN (CE)	13240	
Dauerbrand/Zeitbrand	Dauerbrand	
ruf-Nr.	FK-4013268	FK-4013267
Nennwärmeleistung	8 kW	6 kW
Bauart	A1	A1
Raumheizvermögen bei Zeitbrand bis ca.	175 m ³	118 m ³
Wirkungsgrad*	80,4%	81,6%
Staub bez. auf 13% O ₂ *	23 mg/m ³	22 mg/m ³
CO-Emission*	0,750 g/m ³	1,000 g/m ³
NOx Gehalt*	93 mg/Nm ³	108 mg/Nm ³
Abgasmassenstrom*	6,4 g/s	5,3 g/s
erforderl. Förderdruck*	0,12 mbar	0,12 mbar
Abgastemperatur*	335°C	293 °C
2. Stufe 1. BlmSchV	ja	
Aachener, Düsseldorfer, Münchener, Regensburger Anforderung	ja	
§15a B-VG (Österreich)	ja ¹	
VKF (Schweiz)	ja	
externe Luftzufuhr	ja	
raumlufunabhängig	nein	
Automatik	ja	
3 in 1 Komfort-Regelung	nein	
Ø Rauchrohr	150 mm	

Anschlusshöhe Rauchrohr	oben 147 cm, hinten +/- 125 mm
Ø Externe Luftzufuhr	125 mm
Anschlusshöhe externe Luftzufuhr	14 cm
Feuerraumauskleidung	Rillenschamotte / Vermiculite
Gussmulde	ja
Rüttelrost/Planrost	Rüttelrost
Aschebehälter	Schublade unterhalb des Feuerraums
Sekundärluft (Scheibenhinterlüftung)	ja
Primärluft	ja
Tertiärluft	ja
Höhe / Breite / Tiefe	109,5 / 61 / 57 cm
Gewicht mit Keramik	214 kg
Gewicht mit Naturstein	315 kg
sichtbares Scheibenmaß	B 390 x H 365 mm
lichtes Feuerrauminnenmaß	B 390 x T 380 x H 315 mm
Brennstoffe	Scheitholz, Braunkohlebriketts Steinkohle Anthrazit Nuss 3
Korpusfarbe	graphit



KAMINOFEN
TECHNISCHE DATEN

¹ Gilt nur für den Brennstoff Scheitholz.

* Alle Werte beziehen sich auf die Verbrennung von Scheitholz.