



7 kW  
oder  
5 kW

Energieeffizienzklasse  
(Spektrum A++ bis G)  
**A+**



Integrierter Keramik-Feinstaubfilter



Gussmulde mit Rüttelrost



Spezialkeramik mit Feinstaubfilter

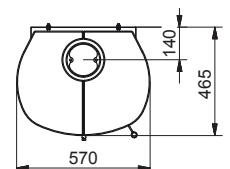
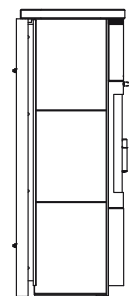
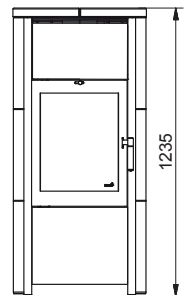


Thermo-Speichersteine möglich<sup>2</sup>

echte Ofenkacheln creme-weiß



echte Ofenkacheln meteor-schwarz



**KAMINOFEN**  
TECHNISCHE DATEN

EN (CE)	13240	
Dauerbrand/Zeitbrand	Dauerbrand	
Prüf-Nr.	FK-40142902	FK-40142892
Nennwärmeleistung	7 kW	5 kW
Bauart	A1	A1
Raumheizvermögen bei Zeitbrand bis ca.	146 m <sup>3</sup>	99 m <sup>3</sup>
Wirkungsgrad*	84,1%	82,6%
Staub bez. auf 13% O <sub>2</sub> *	15 mg/m <sup>3</sup>	14 mg/m <sup>3</sup>
CO-Emission*	1,125 g/m <sup>3</sup>	1,125 g/m <sup>3</sup>
NOx Gehalt*	105 mg/Nm <sup>3</sup>	107 mg/Nm <sup>3</sup>
Abgasmassenstrom*	5,5 g/s	5,4 g/s
erforderl. Förderdruck*	0,12 mbar	0,12 mbar
Abgastemperatur*	335°C	322°C
2. Stufe 1. BImSchV	ja	
Aachener, Düsseldorfer, Münchener, Regensburger Anforderung	ja	
§15a B-VG (Österreich)	ja <sup>1</sup>	
VKF (Schweiz)	ja	
externe Luftzufuhr	nein	
raumluftunabhängig	nein	
Automatik	ja	
3 in 1 Komfort-Regelung	nein	
Ø Rauchrohr	150 mm	

Anschlusshöhe Rauchrohr	oben 155 cm, hinten -/-
Ø Externe Luftzufuhr	-/-
Anschlusshöhe externe Luftzufuhr	-/-
Feuerraumauskleidung	Spezialkeramik, Feinstaubfilter
Gussmulde	ja
Rüttelrost/Planrost	Rüttelrost
Aschebehälter	Schublade unterhalb des Feuerraums
Sekundärluft (Scheibenhinterlüftung)	ja
Primärluft	ja
Tertiärluft	nein
Höhe / Breite / Tiefe	123,5 / 57 / 46,5 cm
Gewicht mit Keramik	183 kg
Gewicht mit Naturstein	233 kg
sichtbares Scheibenmaß	B 333 x H 420 mm
lichtes Feuerrauminnenmaß	B 340 x T 360 x H 450 mm
Brennstoffe	Scheitholz, Braunkohlebriketts Steinkohle Anthrazit Nuss 3 graphit
Korpusfarbe	

<sup>1</sup> Gilt nur für den Brennstoff Scheitholz.

<sup>2</sup> Speichersteine als Zubehör erhältlich (nur möglich bei Kachelverkleidung).

\* Alle Werte beziehen sich auf die Verbrennung von Scheitholz.



echter Naturstein